

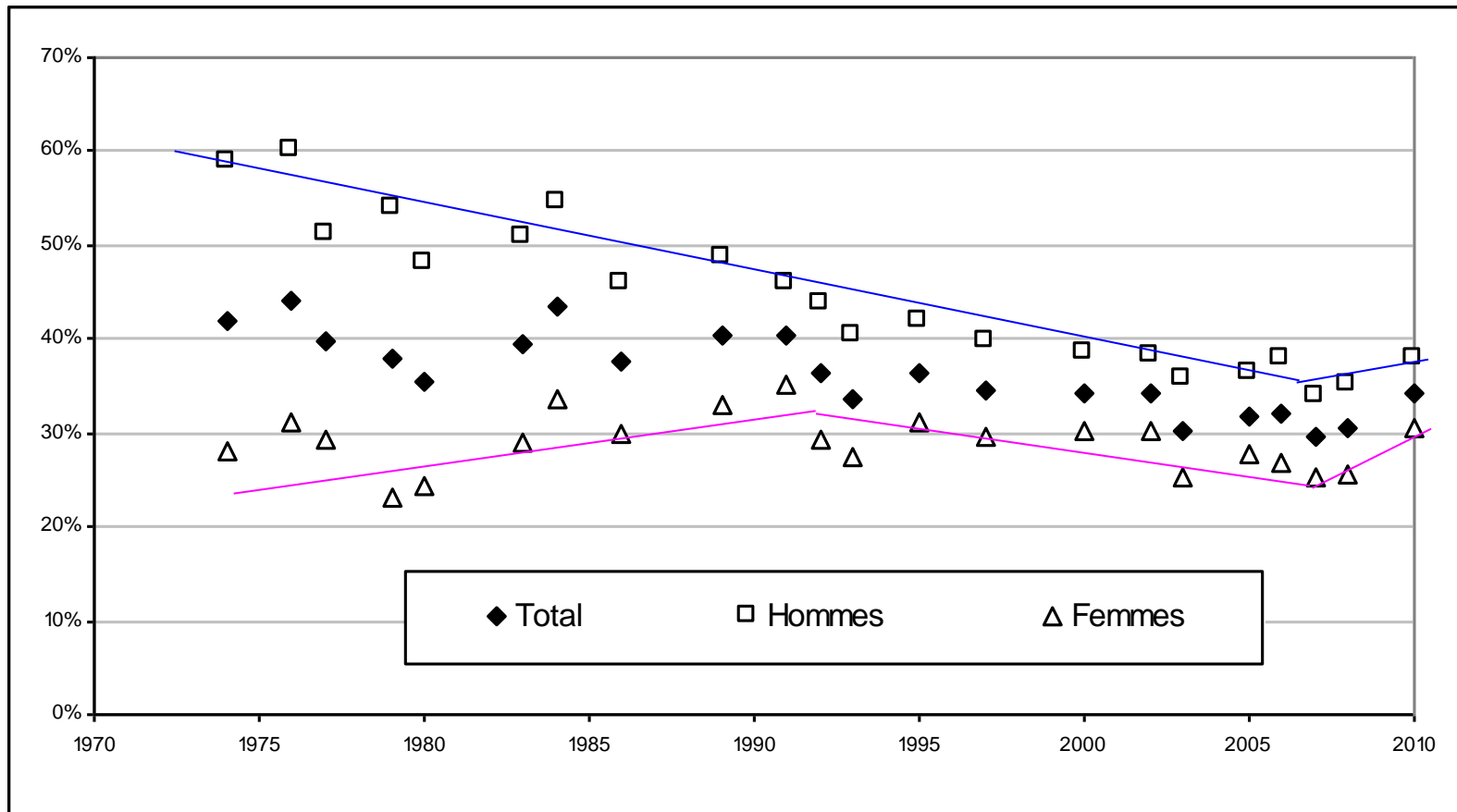
# Prévention de l'alcool et du tabac à destination des jeunes

Assises franco-russes de la santé  
11 février 2013

# L'Inpes

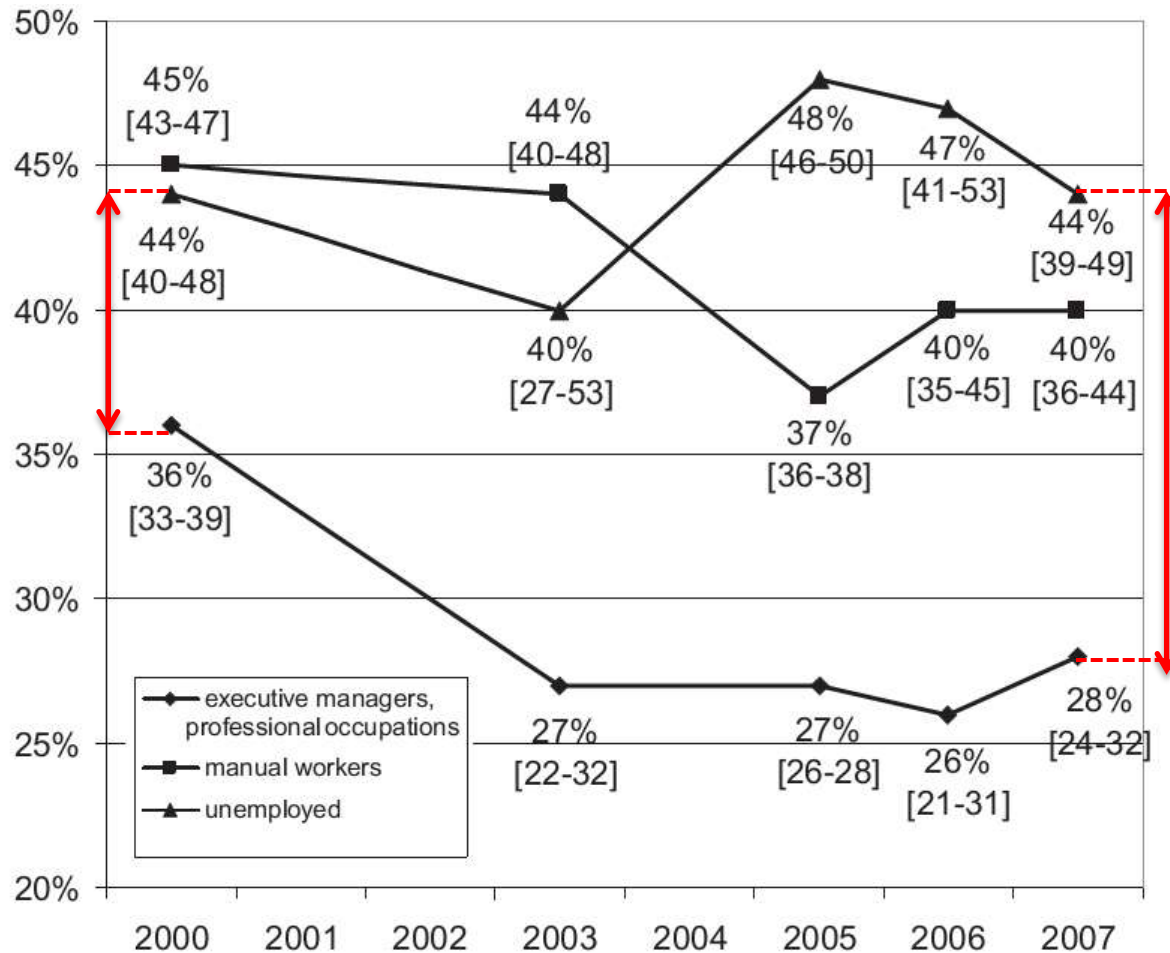
- **L'Inpes : Institut national de prévention et d'éducation pour la Santé.**
  - Etablissement public sous tutelle du ministère chargé de la Santé.
  - Mission: mettre en œuvre des politiques de prévention et d'éducation pour la santé dans le cadre plus général des orientations de santé publique définies par le Ministère de la Santé
- **L'Inpes intervient sur plusieurs thématiques de santé publique:**
  - Prévention du sida et des IST, nutrition, prévention de la toxicomanie, maladies chroniques...
  - Dans ce cadre, la prévention du tabagisme et de la consommation d'alcool occupe une place prépondérante avec des programmes dédiés
- **Plusieurs modes d'actions:**
  - études, recherche, outils pédagogiques, soutien aux actions de proximité dans le champ de l'éducation pour la santé ou de l'éducation du patient...
  - et communication qu'elle soit médiatique ou non.

# Evolution globale du tabagisme actuel entre 1975 et 2010

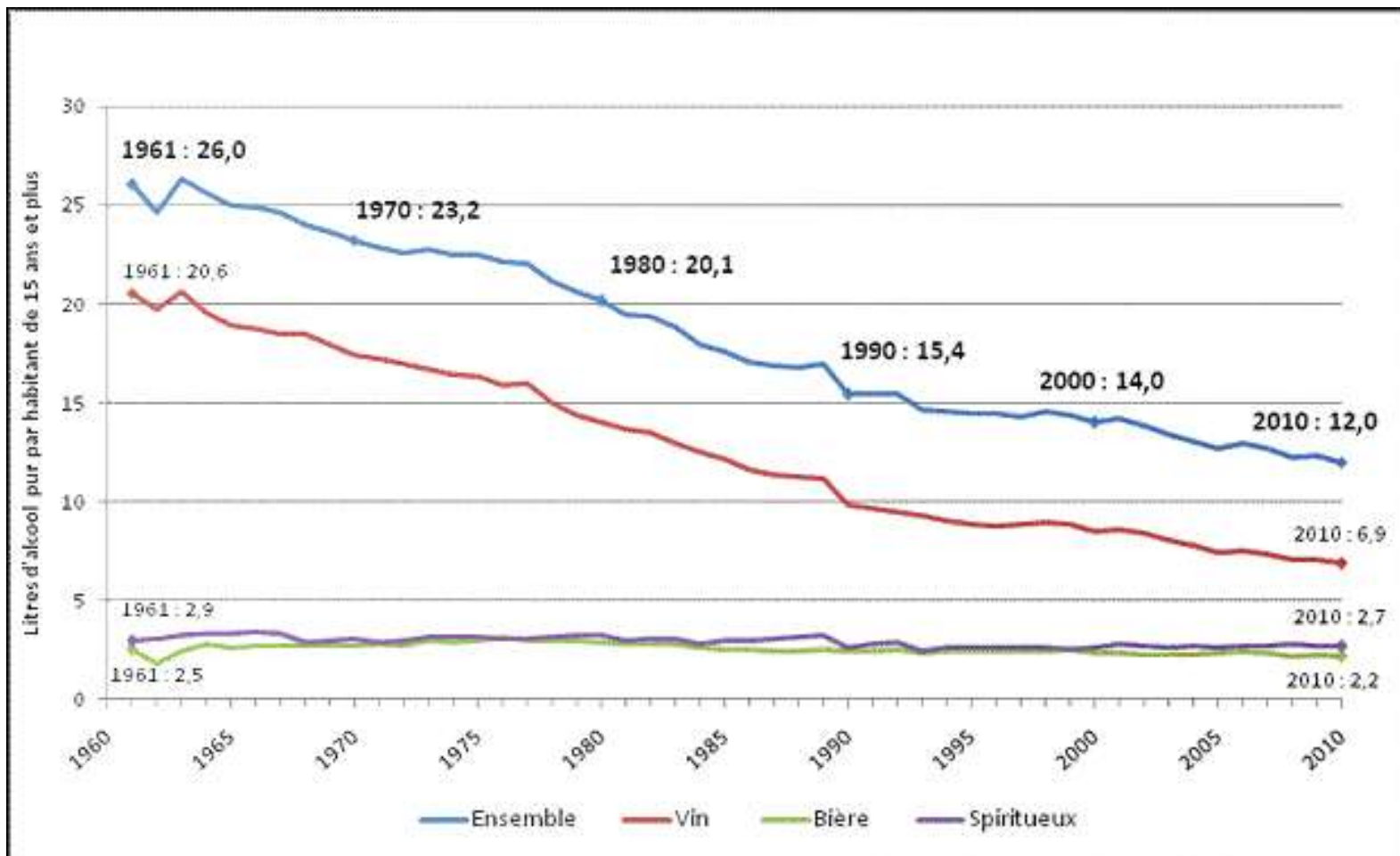


Sources : enquêtes CFES de 1974 à 2000 ; INPES, 2003, 2005, 2006, 2007, 2008, 2010.

# Evolution du tabagisme par type d'activité entre 2000 et 2007



**Figure 1** Smoking prevalence for executive and professional occupations, manual workers and the unemployed, 2000–07, France [National Institute for Health Prevention and Education (INPES) surveys].



**2005-2010 evolutions of the main alcohol use indicators among people aged 15-75 and among people aged 15-25**

	15-75 ans			15-25 ans		
	2005	2010	Sign.	2005	2010	Sign.
<b>Alcohol use</b>						
Weekly Alcohol use	47,8%	47,6%	ns	28,6%	30,5%	ns
Daily Alcohol use	14,5%	11,1%	***	2,1%	2,0%	ns
<b>Heavy episodic use (6+)</b>						
In the last year	34,4%	36,4%	***	42,3%	46,9%	***
<b>Drunkenness</b>						
In the last year	14,9%	19,1%	***	30,5%	39,5%	***

*Source : Health Barometers 2005, 2010, INPES.*

# Jeunes: alcool et tabac

- Diminution tabagisme entre 1970 et 2005
- Nouvelle augmentation entre 2005-2010, avec plus de 30% de la population qui poursuit l'intoxication au tabac, dont 37% F et 42% H entre 18-25 ans
- Diminution progressive de la consommation d'alcool per capita > de 15 ans depuis les années 60
- Modification conduites consommation: plus jeune, augmentation taux ivresses, augmentation consommation femmes