

Оценка деятельности территориальных систем здравоохранения с использованием предотвратимых потерь

д.м.н., проф. Сабгайда Т.П.

*Отделение анализа статистики здоровья населения,
Сотрудничающий центр ВОЗ по статистике и анализу здоровья населения
ФГБУ Центральный научно-исследовательский институт организации и
информатизации здравоохранения МЗСР РФ, Москва*



Ожидаемая продолжительность жизни - индикатор благополучия территории

Предотвратимая смертность - индикатор системы охраны здоровья населения:

Группа 1 - предупреждение возникновения заболеваний

Группа 2 - раннее выявление заболеваний

Группа 3 - предупреждение летальности

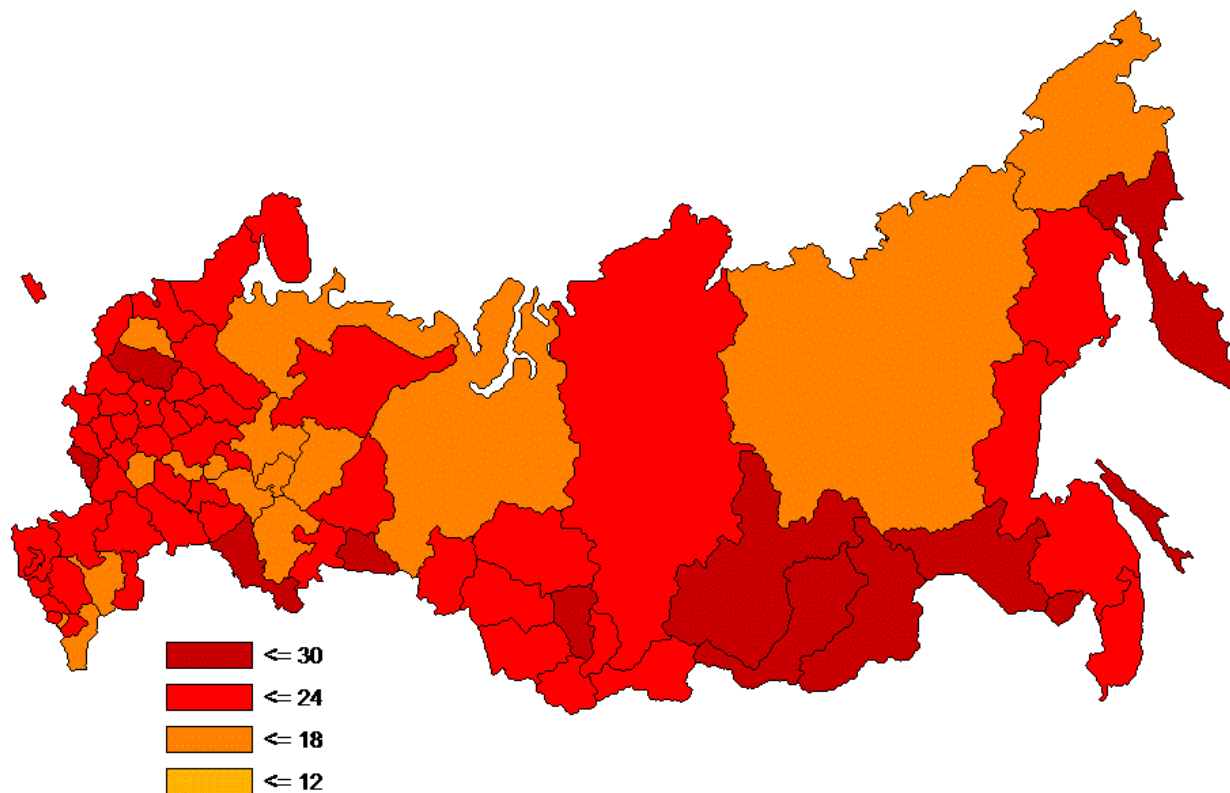
2 группа

- Злокачественная меланома кожи
 - Другие злокачественные новообразования кожи
 - Злокачественные новообразования грудной железы
 - Злокачественные новообразования шейки матки
 - Злокачественные новообразования др. и не уточненных частей матки
-

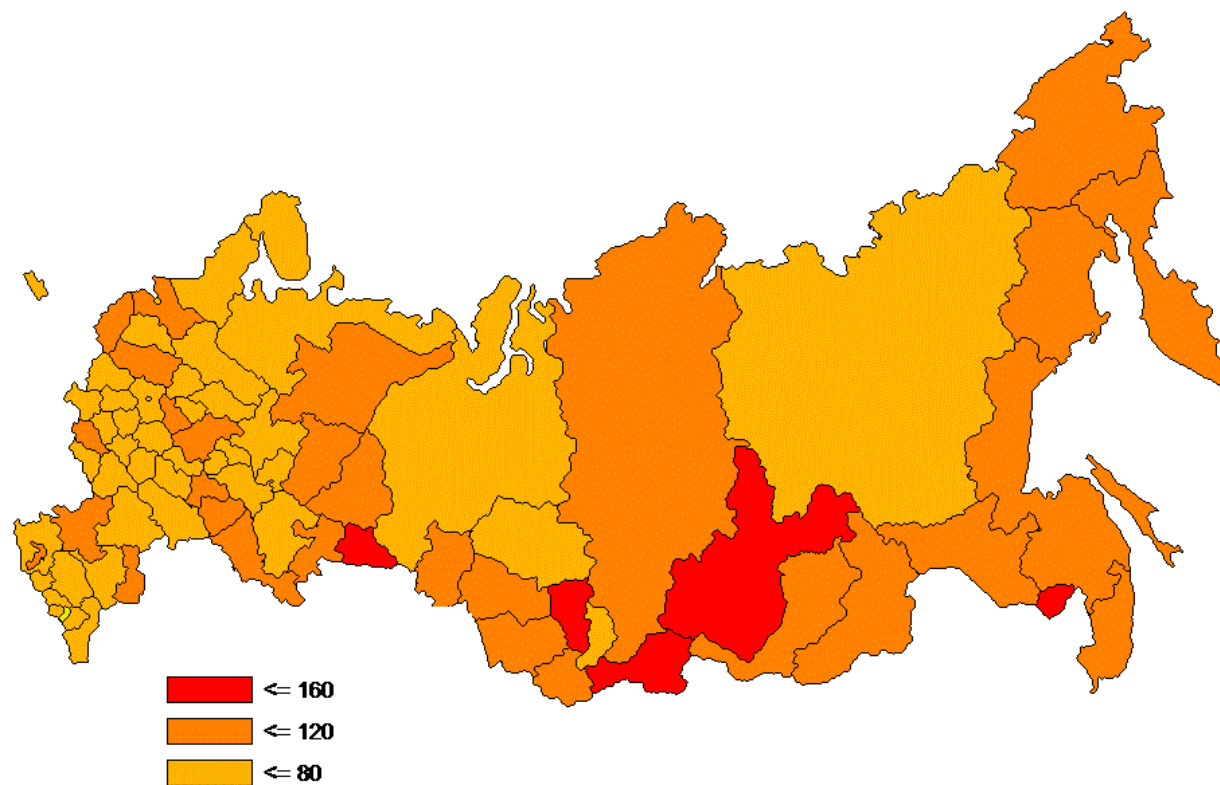
3 группа

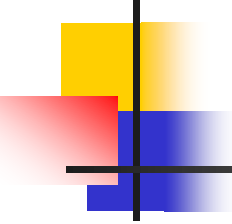
- Злокачественные новообразования предстательной железы; других мужских половых органов
- Болезнь Ходжкина
- Неходжкинская лимфома
- Лейкемия
- Хронические ревматические болезни сердца
- Гипертоническая болезнь
- Язва желудка
- Язва двенадцатиперстной кишки
- Болезни червеобразного отростка (аппендикса)
- Грыжи
- Желчекаменная болезнь (холелитиаз)
- Холецистит
- КЛАСС I. Инфекционные и паразитарные болезни
- КЛАСС X. Болезни органов дыхания
- КЛАСС XV. Осложнения беременности, родов и послеродового периода

Районирование территории Российской Федерации по уровню смертности трудоспособного населения от предотвратимых причин 2 группы, 2013 (стандартизованные показатели на 100000 населения)



Районирование территории Российской Федерации по уровню смертности трудоспособного населения от предотвратимых причин 3 группы, 2013 (стандартизованные показатели на 100000 населения)





Вклад предотвратимой смертности в общую смертность населения
(Westerling R. , 2001)

10% - 30% - страны ЕС

40% - 50% - страны с развивающейся экономикой

Россия, 2013, 20-64 года - 54,8%

55,9% - в мужской смертности

51,9% - в женской смертности

Доля предотвратимых причин в смертности трудоспособного населения субъектов РФ, оба пола, 2013 (%)

Группа 2

Российская Федерация	3,0
Ямало-Ненецкий АО	1,2
Ярославская область	1,5
Удмуртская Респ.	1,7
Еврейская автон.обл.	1,8
Новосибирская обл.	1,9
Респ.Саха (Якутия)	1,9
Астраханская область	2,2
Республика Хакасия	2,2
...	
Карач.-Черкес.Респ.	3,9
Московская область	4,1
Республика Татарстан	4,2
Брянская область	4,2
Кабард.-Балкар.Респ.	4,5
Ленинградская обл.	4,7
Чувашская Республика	5,2
Калининградская обл.	5,2

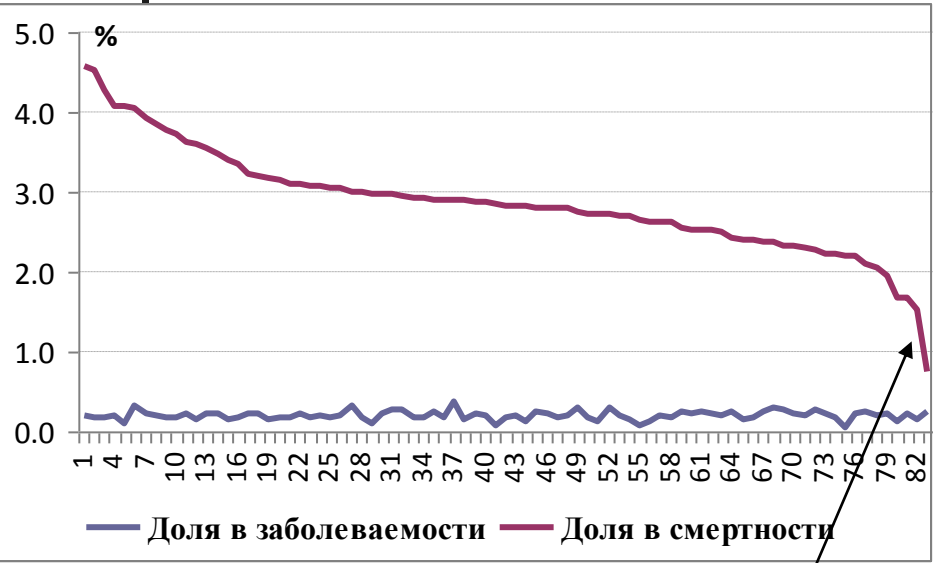
Группа 3

Российская Федерация	11.0
Ненецкий АО	6.9
Вологодская область	7.1
Кировская область	7.6
Чувашская Республика	7.7
Липецкая область	7.9
Респ.Саха (Якутия)	8.0
Республика Марий Эл	8.1
Респ.Башкортостан	8.3
...	
Самарская область	13.9
Свердловская область	14.0
Новосибирская обл.	14.3
Иркутская область	14.6
Кабард.-Балкар.Респ.	15.0
Алтайский край	15.0
Чеченс.и Ингушс.Респ	15.2
Курганская область	15.3

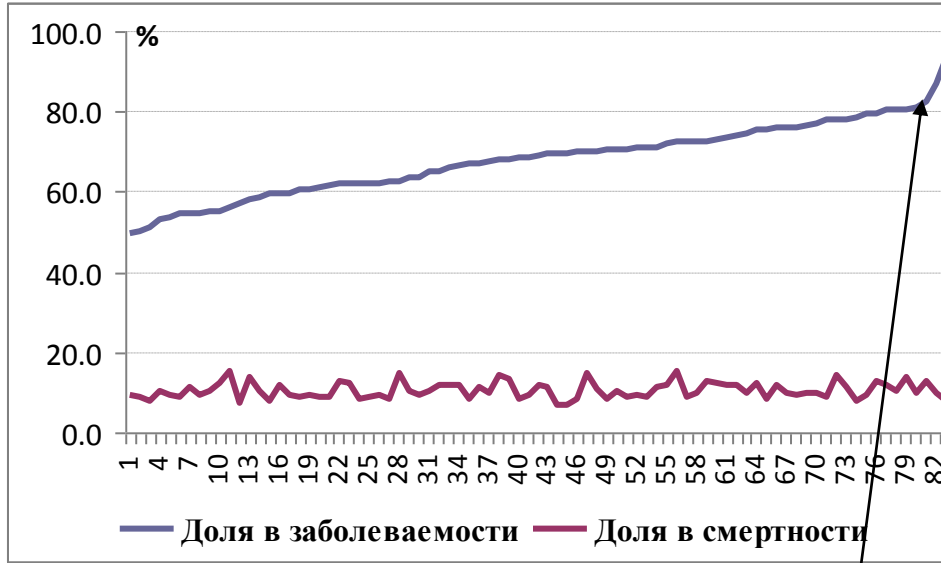
Распределение значений доли предотвратимых причин в смертности и заболеваемости субъектов РФ

Группа 2

Группа 3



Брянская область



Липецкая область



Нормализация показателей

Доля предотвратимых причин в заболеваемости в субъекте РФ

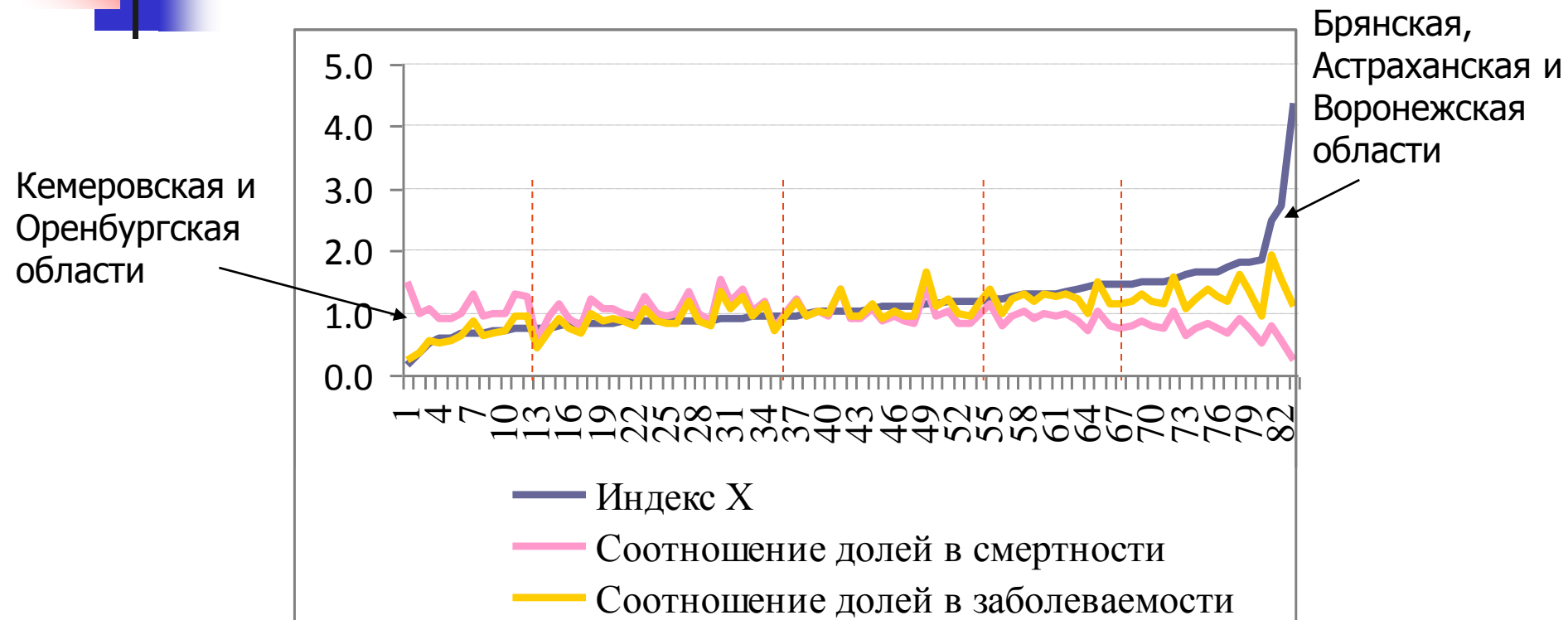
Доля предотвратимых причин в заболеваемости в России

Индекс X = _____

Доля предотвратимых причин в смертности в субъекте РФ

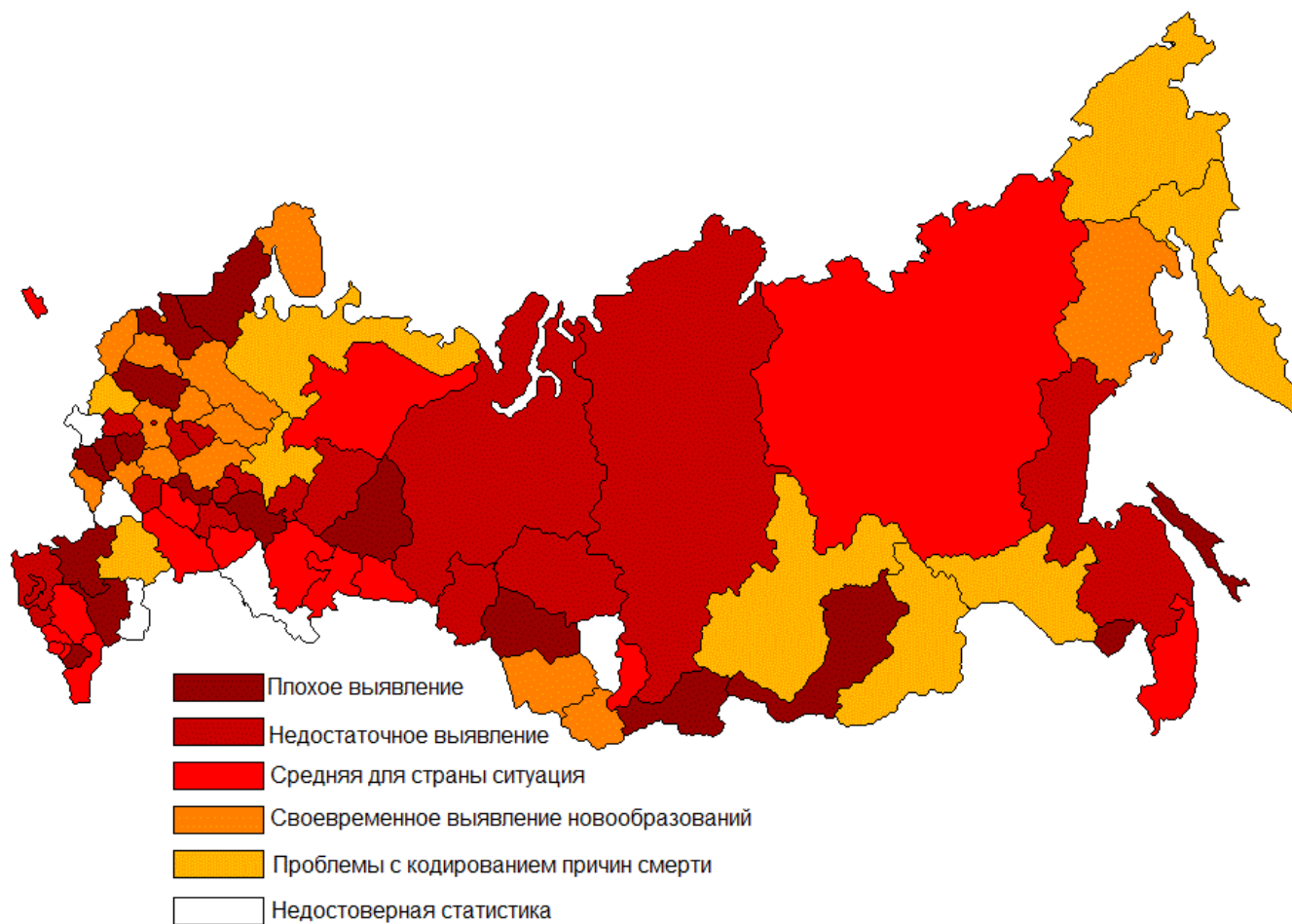
Доля предотвратимых причин в смертности в России

Значения индекса X для предотвратимых причин 2 группы в субъектах РФ

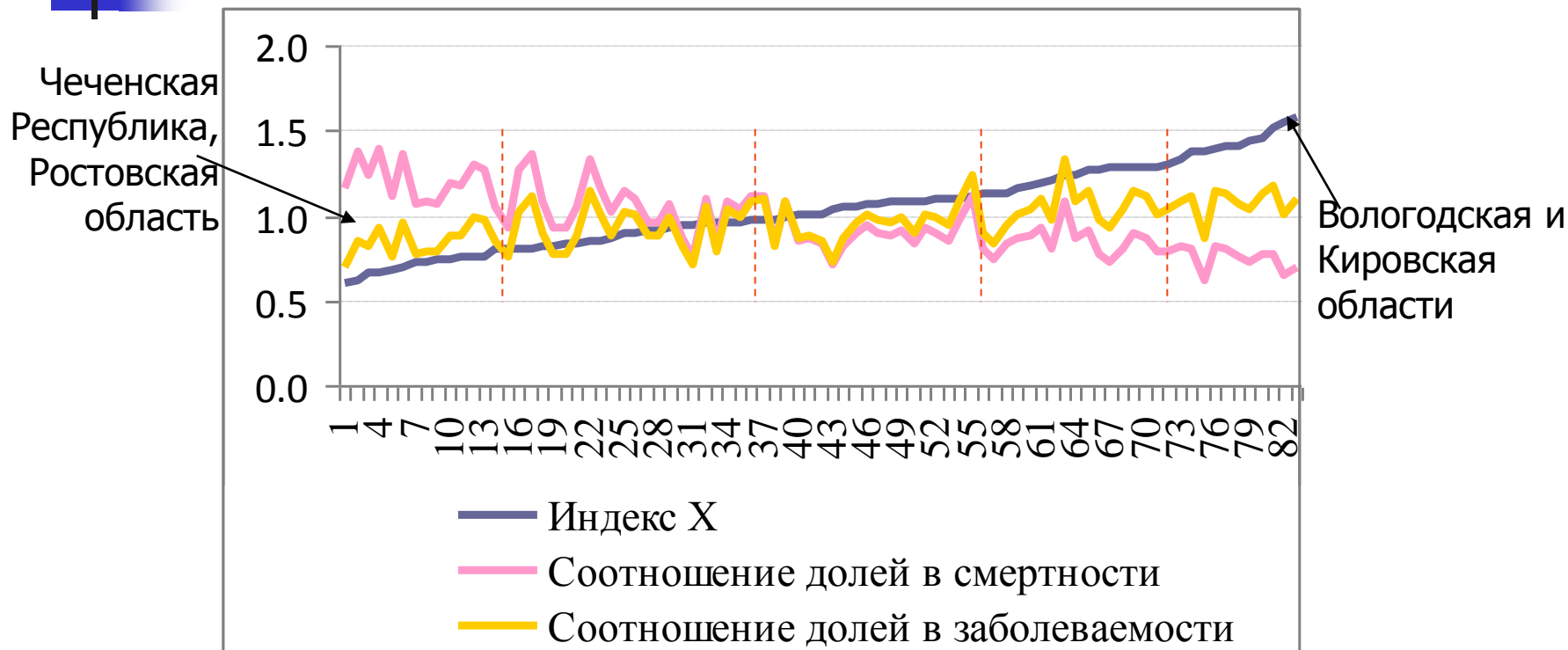


слабая работа *хорошая работа*
по своевременному выявлению онкологических заболеваний

Районирование территории страны по эффективности своевременного выявления злокачественных новообразований



Значения индекса X для предотвратимых причин 3 группы в субъектах РФ

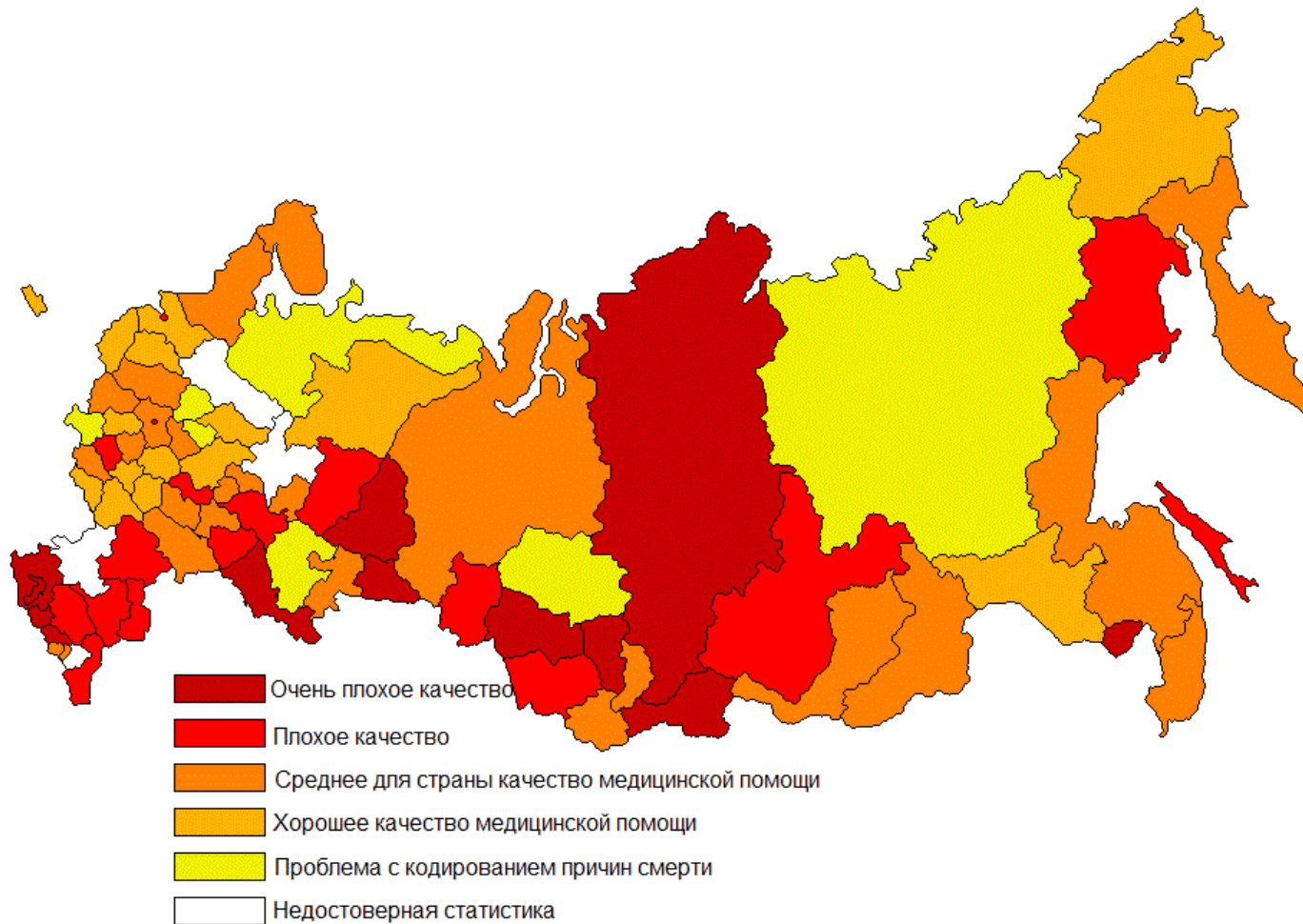


слабая работа

хорошая работа

по оказанию медицинской помощи больным

Районирование территории страны по качеству оказания медицинской помощи больным





Спасибо за внимание